

NYE RIKSHOSPITALET

MEDVIRKNING FUNKSJONSPROSJEKT - MØTE 1

Gruppe A Døgnområde somatikk

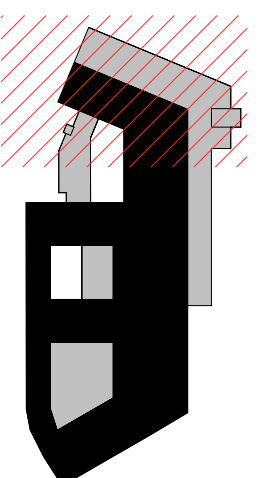


Gruppe A- Døgnområde, somatikk - Medvirkning F1 2023

| | | |
|--------------------|--|---|
| 03001-J0-A_a | Forside | |
| 03001-J0-A_b | Innhold | |
| J1-08-A | Plantegning funksjonsområde | Etasje 08 |
| J2J3-08-A | Plantegning funksjonsområde | Etasje 08 |
| J4-08-A | Plantegning funksjonsområde | Etasje 08 |
| J1-09-A | Plantegning funksjonsområde | Etasje 09 |
| J2J3-09-A | Plantegning funksjonsområde | Etasje 09 |
| J4-09-A | Plantegning funksjonsområde | Etasje 09 |
| J1-10-A | Plantegning funksjonsområde | Etasje 10 |
| J2J3-10-A | Plantegning funksjonsområde | Etasje 10 |
| J4-10-A | Plantegning funksjonsområde | Etasje 10 |
| 03001-J0-A_c | Oversikt rom til medvirkning | Etasje 08 |
| 03001-J0-A_d | Oversikt rom til medvirkning | Etasje 09 |
| 03001-J0-A_e | Oversikt rom til medvirkning | Etasje 10 |
| Rom 01.01.012_a | Intermediær | Intermediær-cluster |
| Rom 01.01.012_b | Intermediær | Intermediær-cluster |
| Rom 01.01.751_a | Arbeidsstasjon | Arbeidsstasjon indre og ytre med tilstøtende rom |
| Rom 01.01.751_alt1 | Arbeidsstasjon | Alternativ 1 Arbeidsstasjon indre og ytre med tilstøtende rom |
| Rom 01.01.751_alt2 | Arbeidsstasjon | Alternativ 2 Arbeidsstasjon indre og ytre med tilstøtende rom |
| Rom 01.01.751_b | Arbeidsstasjon | Arbeidsstasjon indre og ytre med tilstøtende rom |
| 03001-J0-A_c | Fordeling dekontaminator i kontaktsmitteisolat | Etasje 08 |
| 03001-J0-A_d | Fordeling dekontaminator i kontaktsmitteisolat | Etasje 09 |
| 03001-J0-A_e | Fordeling dekontaminator i kontaktsmitteisolat | Etasje 10 |

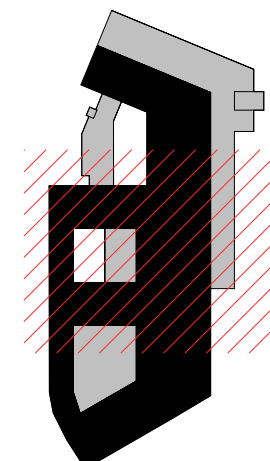
Hovedfunksjon

- Degnområde somatisk voksne
- Ikke-medisinsk service
- Kontorarbeidsplasser og møterom
- Kommunikasjonsarealer
- Laboratoriemedisin
- Medisinsk service
- UiO, forskning og undervisning
- UIO, forskning og undervisning
- Tekniske arealer VVS
- Tekniske arealer EI
- Tekniske arealer IKT

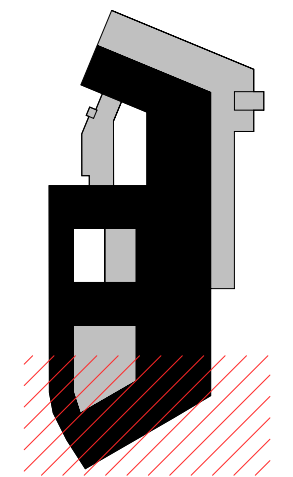


Hovedfunksjon

- Apotek
- Døgnområde somatisk voksne
- Ikke-medisinsk service
- Intensiv
- Kontorarbeidsplasser og møterom
- Kommunikationsarealer
- Laboratoriemedisin
- Medisinsk service
- UIO, forskning og undervisning
- OUS, forskning og undervisning
- Tekniske arealer VVS
- Tekniske arealer EI
- Tekniske arealer IKT

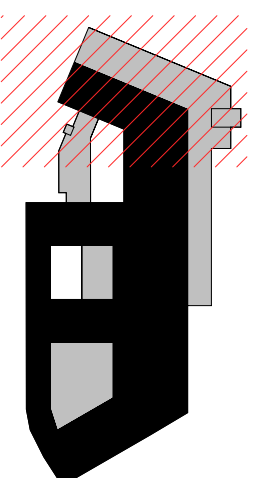


- Hovedfunksjon**
- Døgnområde somatikk voksne
 - Ikke-medisinsk service
 - Kontorarbeidsplasser og møterom
 - Kommunikasjonsarealer
 - Laboratoriemedisin
 - Tekniske arealer VVS
 - Tekniske arealer EI
 - Tekniske arealer IKT



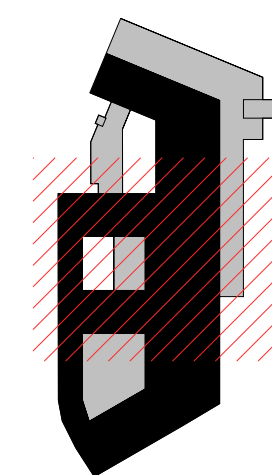
Hovedfunksjon

- Degnområde somatisk voksne
- Ikke-medisinsk service
- Kontorarbeidsplasser og møterom
- Kommunikasjonsarealer
- Laboratoriemedisin
- Tekniske arealer VVS
- Tekniske arealer EI
- Tekniske arealer IKT

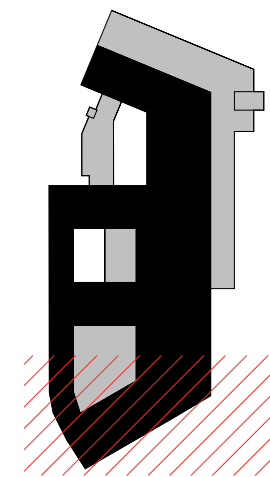
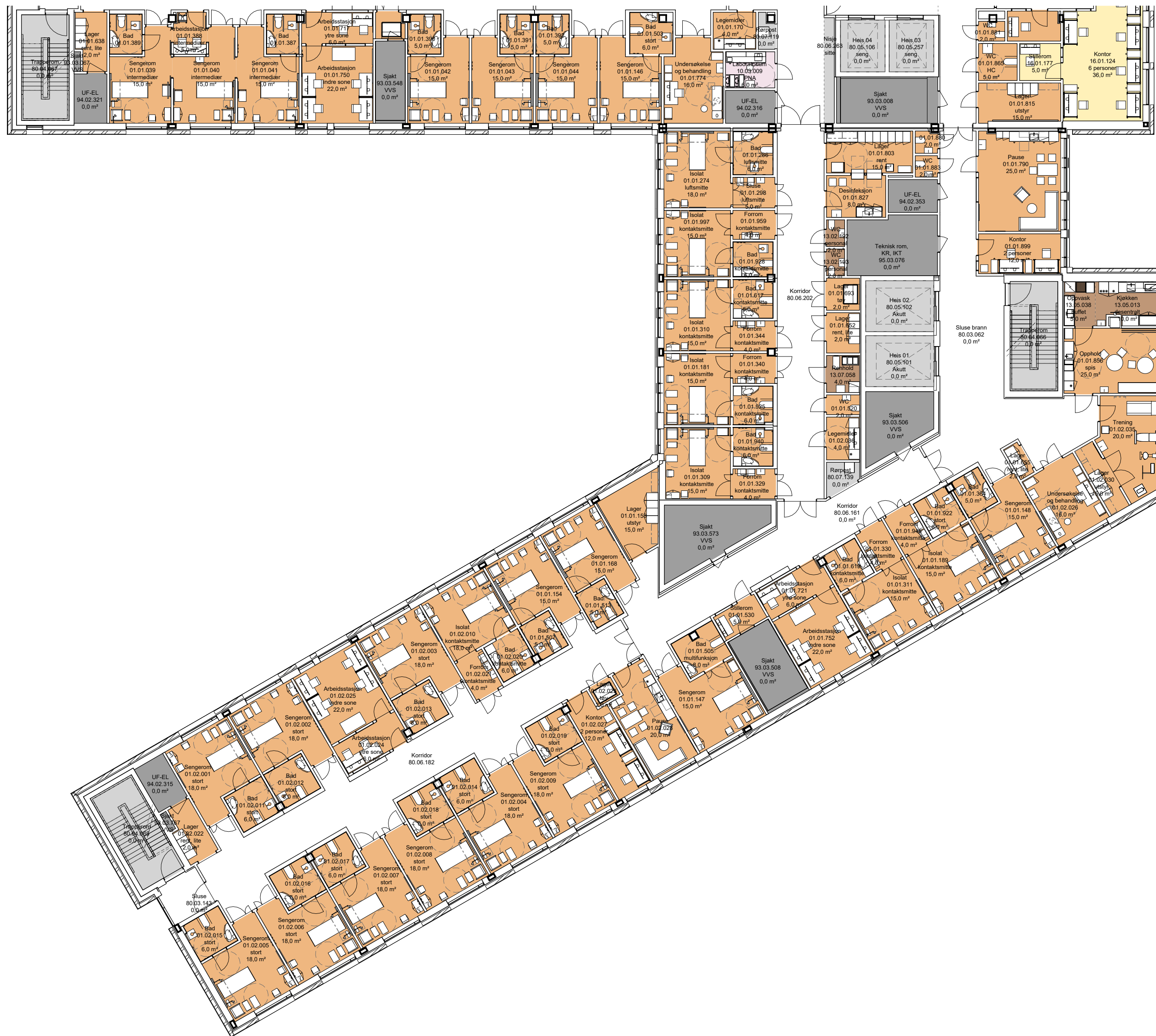


Hovedfunksjon

- Døgnområde somatisk voksne
- Ikke-medisinsk service
- Intensiv
- Kontorarbeidsplasser og møterom
- Kommunikasjonsarealer
- Laboratoriemedisin
- UiO, forskning og undervisning
- OUS, forskning og undervisning
- Tekniske arealer VVS
- Tekniske arealer EI
- Tekniske arealer IKT

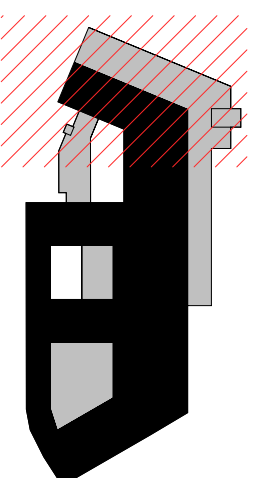


- Hovedfunksjon**
- Døgnområde somatisk voksne
 - Ikke-medisinsk service
 - Kontorarbeidsplasser og møterom
 - Kommunikationsarealer
 - Laboratoriemedisin
 - Tekniske arealer VVS
 - Tekniske arealer EI
 - Tekniske arealer IKT



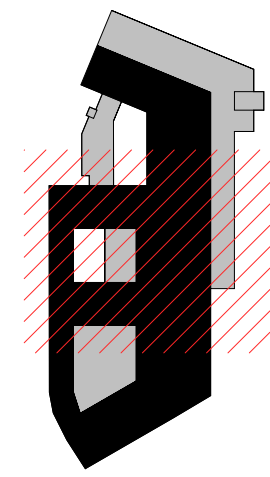
Hovedfunksjon

- Degnområde somatisk voksne
- Ikke-medisinsk service
- Kontorarbeidsplasser og møterom
- Kommunikasjonsarealer
- Laboratoriemedisin
- Medisinsk service
- Tekniske arealer VVS
- Tekniske arealer EI
- Tekniske arealer IKT

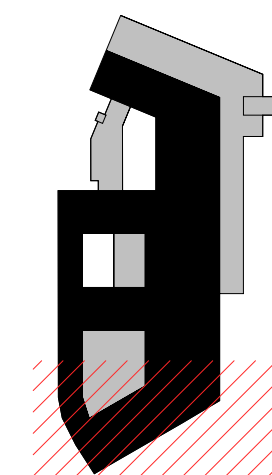


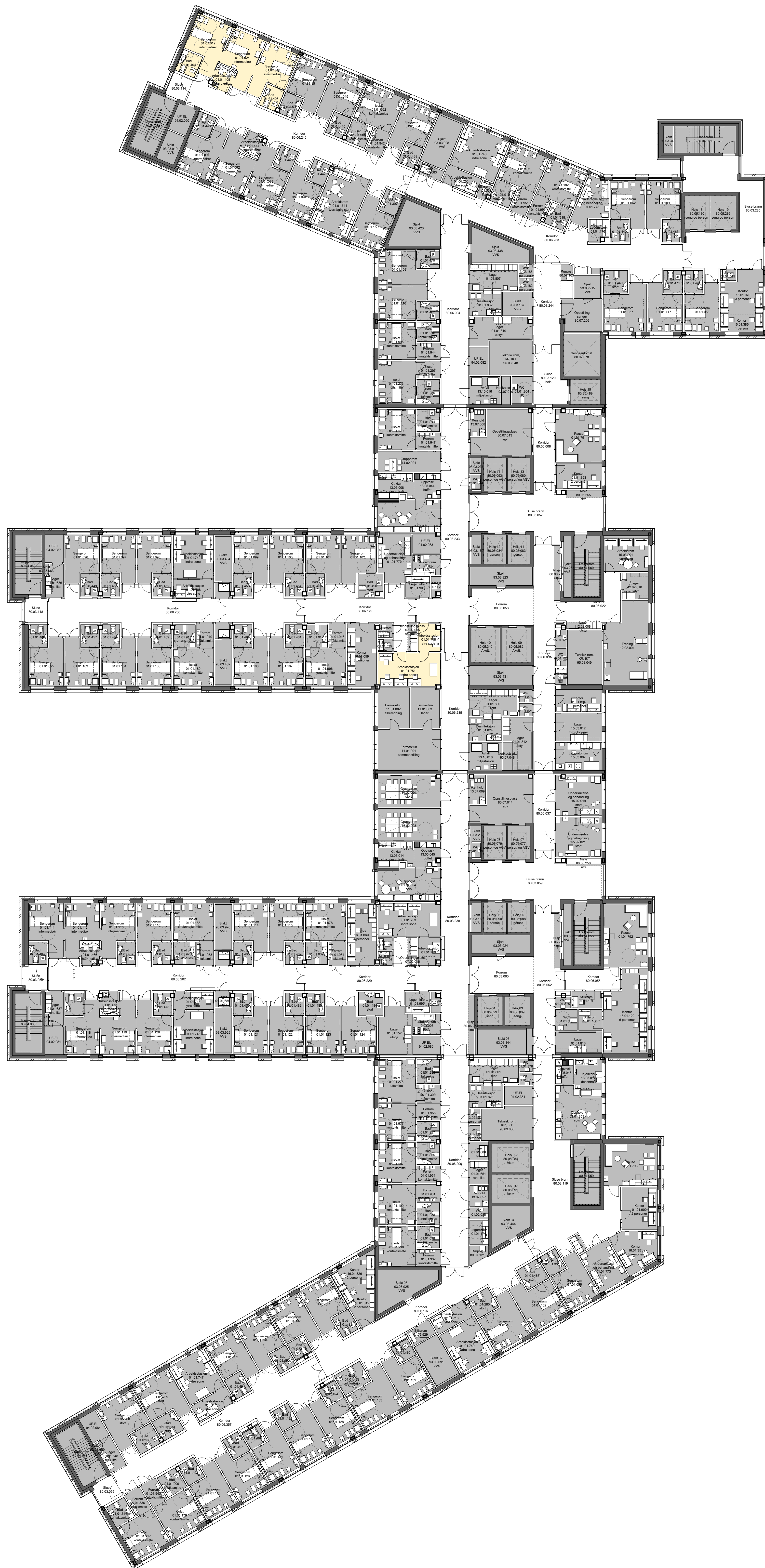
Hovedfunksjon

- Apotek
- Døgnområde somatisk voksne
- Ikke-medisinsk service
- Intensiv
- Kontorarbeidsplasser og møterom
- Kommunikationsarealer
- Laboratoriemedisin
- Medisinsk service
- UIO, forskning og undervisning
- OUS, forskning og undervisning
- Tekniske arealer VVS
- Tekniske arealer EI
- Tekniske arealer IKT



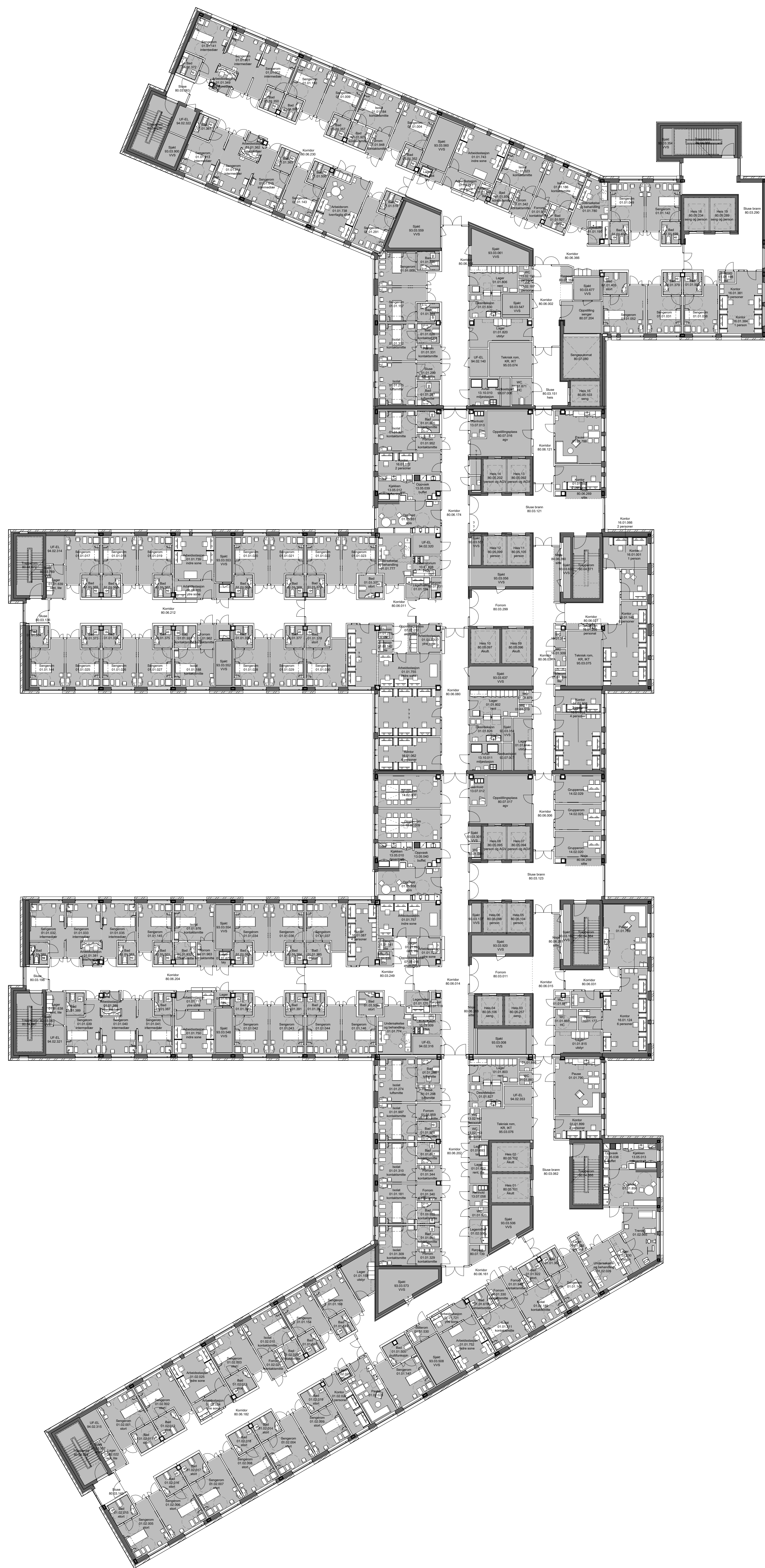
- Hovedfunksjon**
- Døgnrområde somatikk voksne
 - Ikke-medisinsk service
 - Kontorarbeidsplasser og møterom
 - Kommunikasjonsarealer
 - Laboratoriemedisin
 - Tekniske arealer VVS
 - Tekniske arealer EI
 - Tekniske arealer IKT





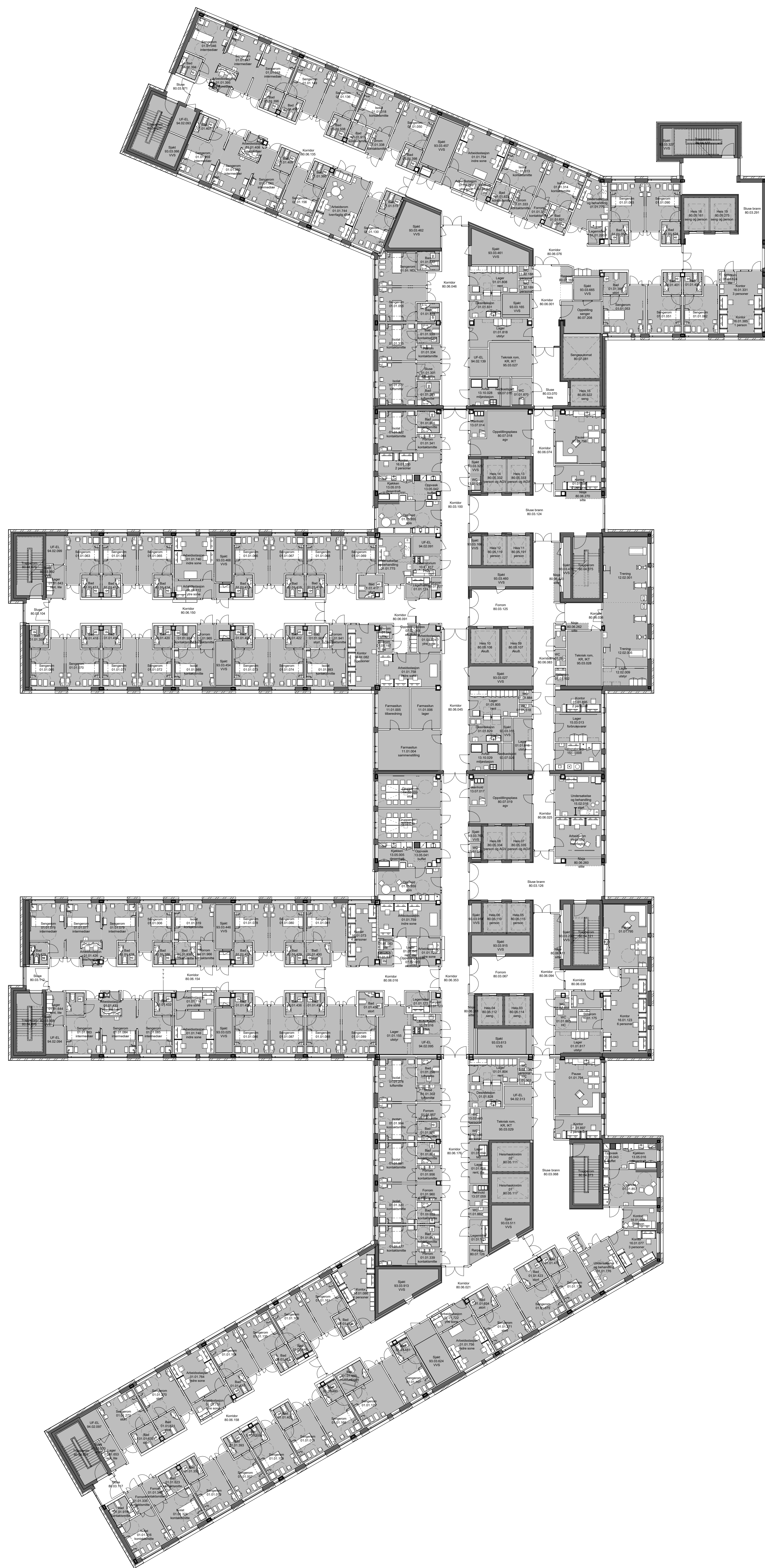
Oversiktstegning medvirkningsmøte F1

- Plassering arkivert, yttervegger, sjaker, tekniske rom og standardrom.
- Standardrom som har vært i medvirkning tidligere, men som gjennomgås på ny.
- Unike rom eller standardrom som ikke er medvirket på arena.



Oversikts-tegning medvirkningsmøte F1

- Plassering avklart, yttervegger, sjåter, tekniske rom og standardrom.
- Standardrom som har vært i medvirkning tidligere, men som gjennomgås på ny.
- Unike rom eller standardrom som ikke er medvirket på enda.

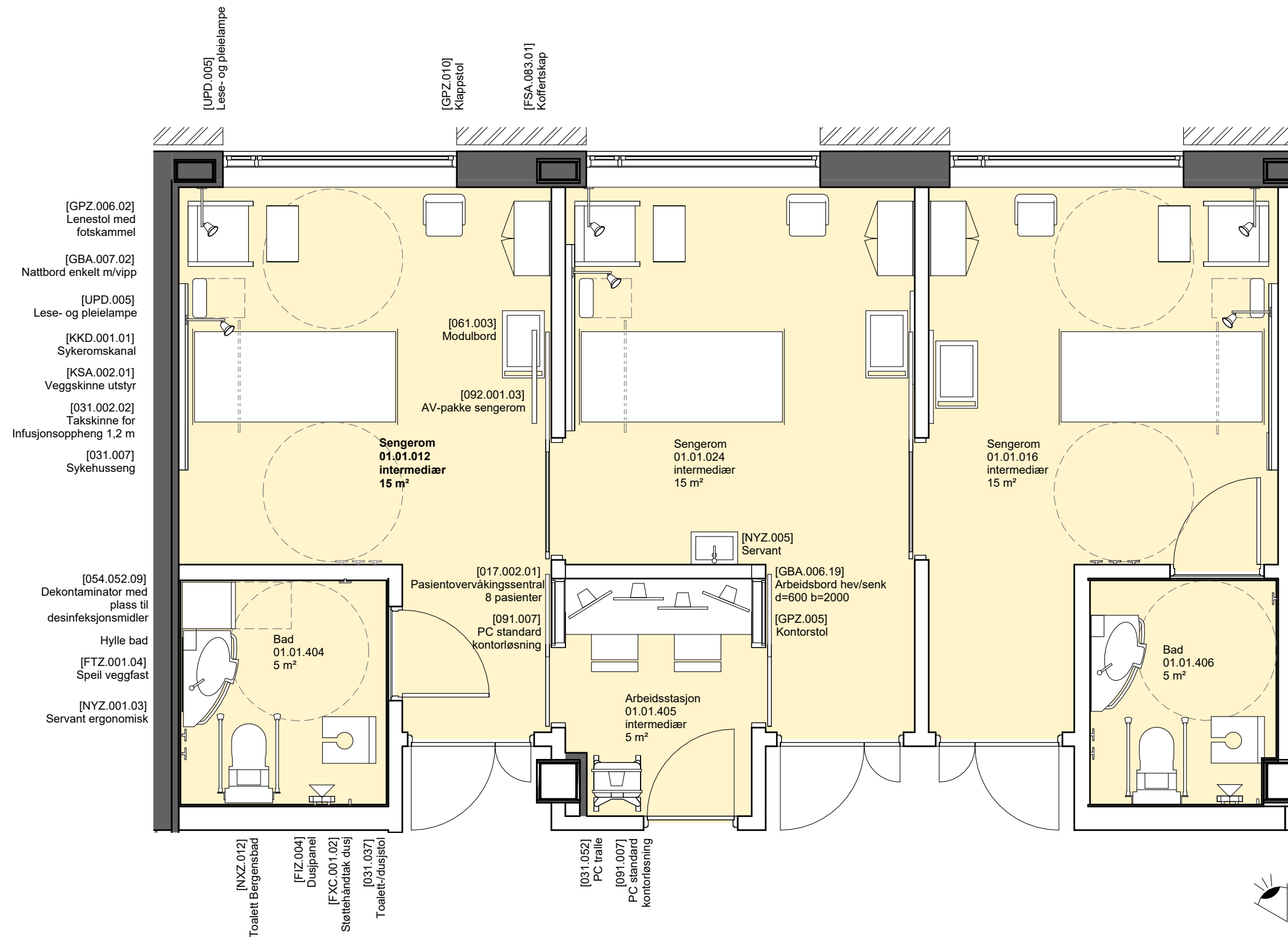


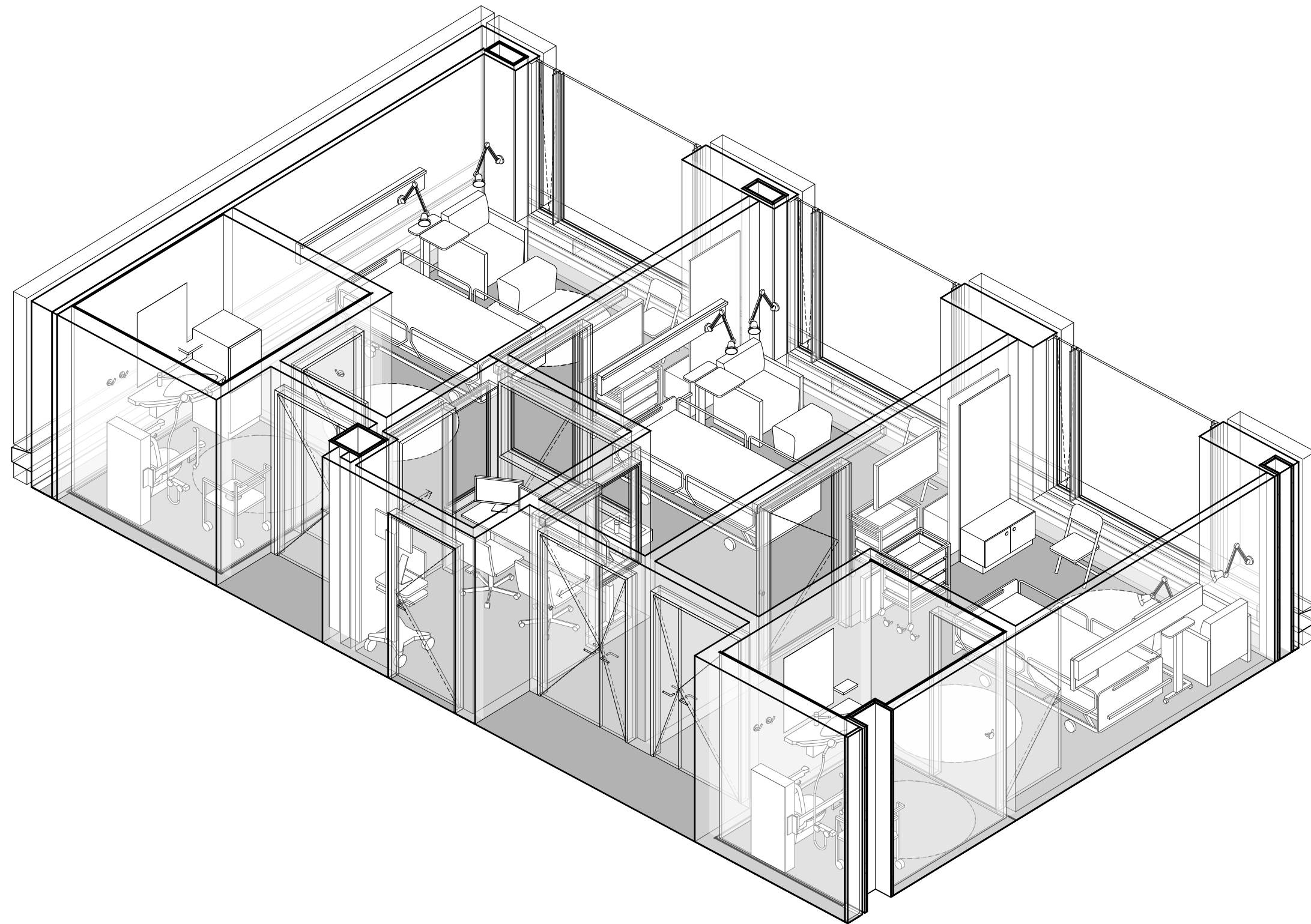
Oversikts-tegning medvirkningsmøte F1

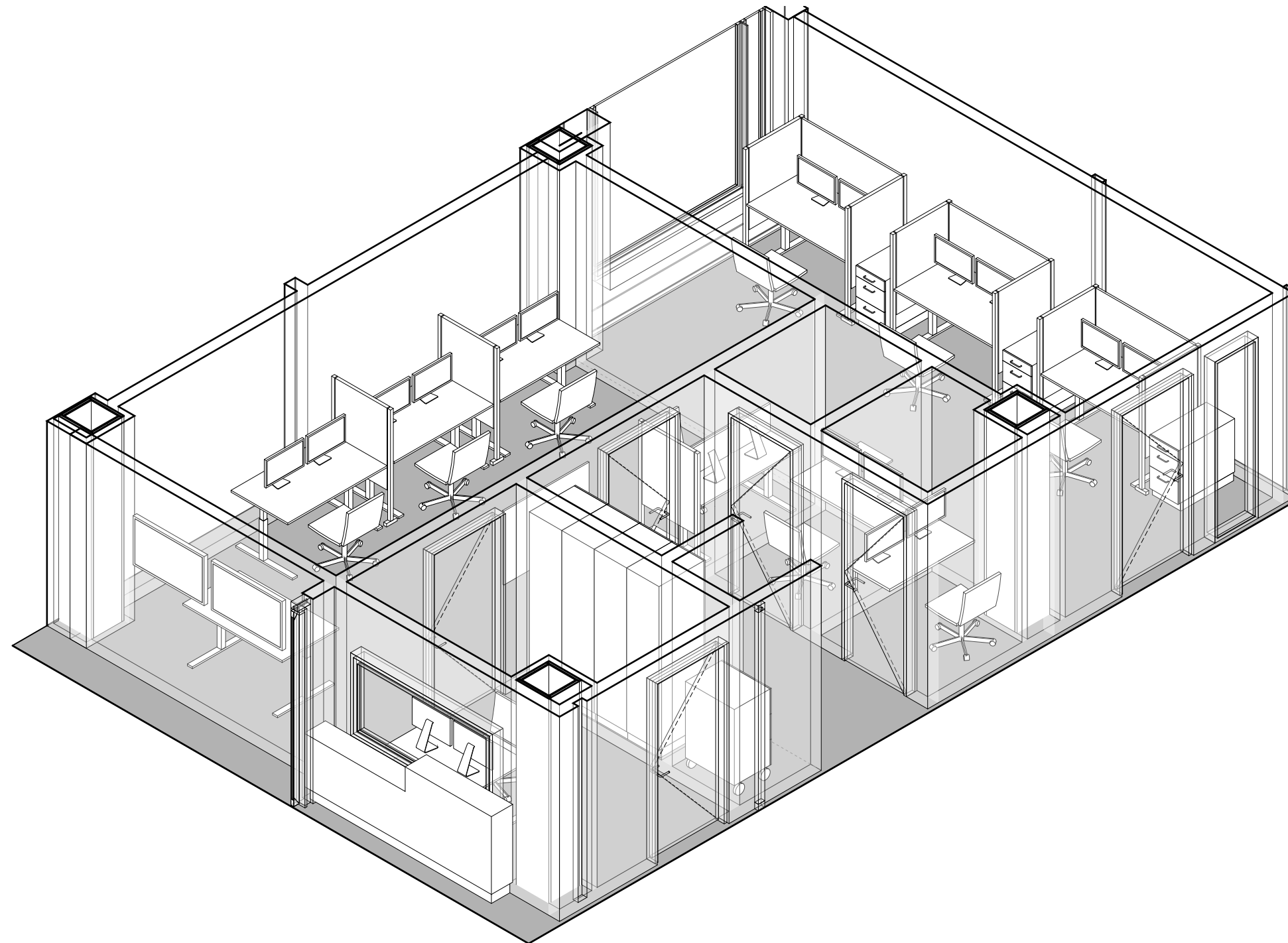
- Plassering av kart, yttervegger, sjåker, tekniske rom og standardrom.
- Standardrom som har vært i medvirkning tidligere, men som gjennomgås på ny.
- Unike rom eller standardrom som ikke er medvirket på enda.

Forberedende spørsmål

- (1) Ivaretar romfunksjonsbeskrivelse (RFP) og utstyr planlagt funksjon og flyt i rommet?
- (2) Skyvedører mellom pasientrom - innspill til plassering ift. funksjonalitet/flyt i rommet?
- (3) Skyvedører inn mot arbeidsstasjon - innspill til plassering ift. funksjonalitet/flyt i rommet?
- (4) Innspill til plassering av dekontaminator i bad 01.01.404 ift. funksjonalitet/flyt i rommet?

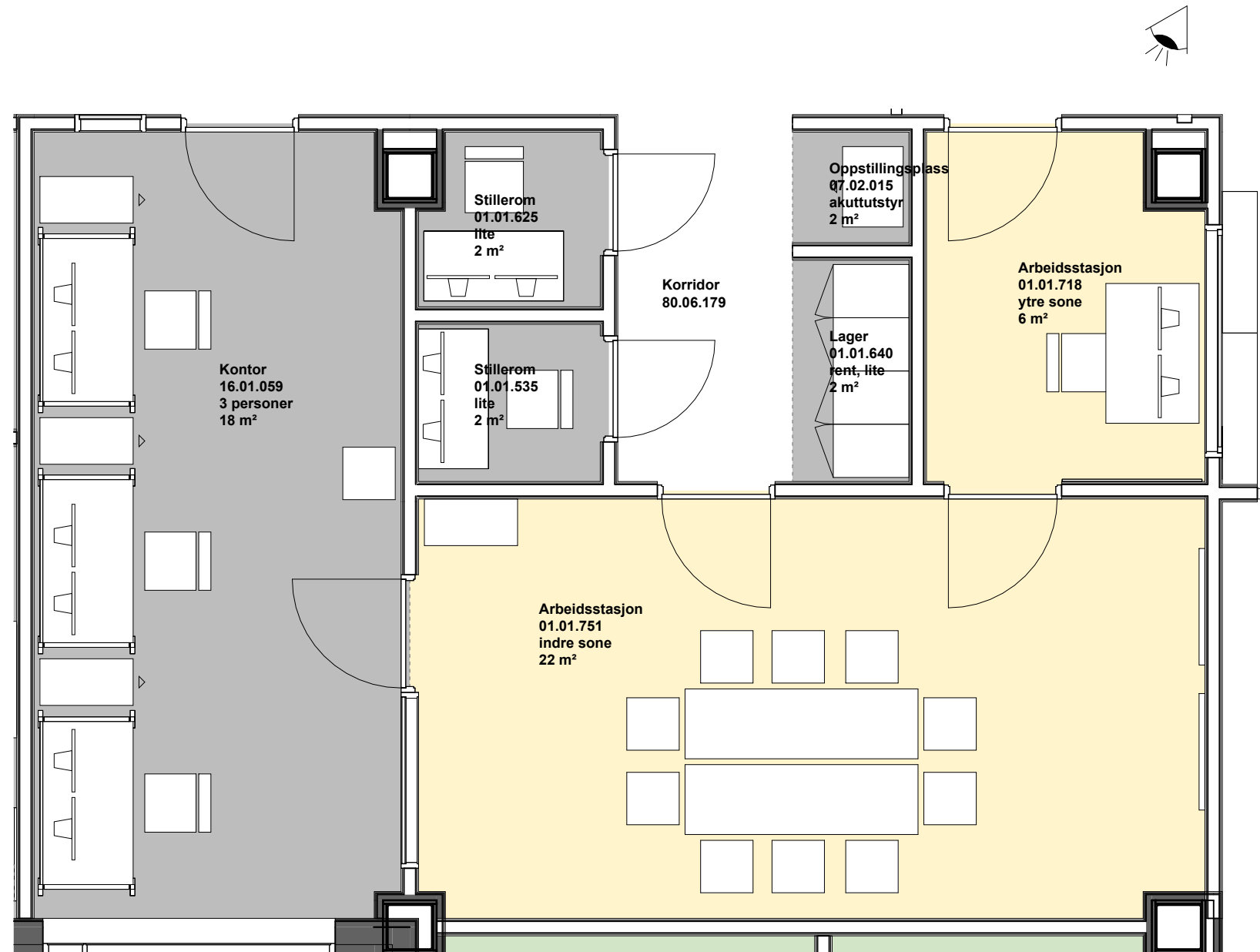






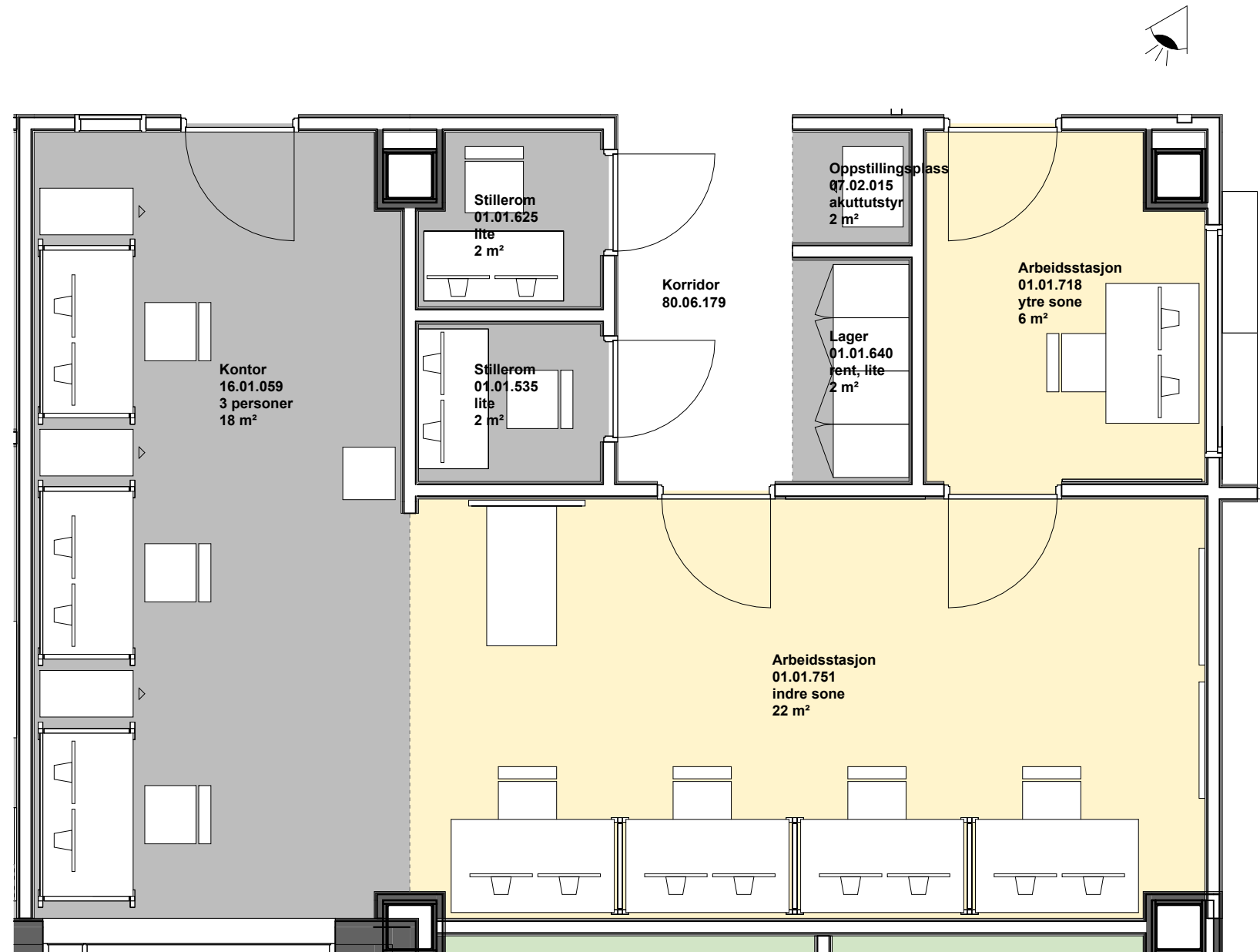
Alternativ 1 Arbeidsstasjon

- (1) Vegg og dør med glass mellom indre arbeidsstasjon og kontor. Vil gi dagslys til indre arbeidsstasjon, men opprettholde rommet som "eget" rom med visse begrensninger på funksjonalitet.
- (2) Indre arbeidsstasjon kan da eks. brukes som et grupperom eller for "touch down" arbeidsplass.



Alternativ 2 Arbeidsstasjon

- (1) Åpne mellom indre arbeidsstasjon og kontor, slik at det blir ett rom.
- (2) Åpent forbindelse mellom indre arbeidsstasjon og kontor. Vil gi dagslys til indre arbeidsstasjon, men ikke opprettholde rommet som "eget" rom. Det kan også være mulighet for foldedør mellom rom for å skille ved behov.
- (3) Arbeidsplassene i Indre arbeidsstasjon kan da eks. brukes som en "touch down" arbeidsplass.



Det er en forutsetning i prosjektet at 50% av alle kontaktsmitterom er utstyrt med dekontaminator.
HSØ/PO har utarbeidet et forslag til fordeling av disse rommene i døgnområdet.

Forslag til fordeling ønskes drøftet med medvirkningsgruppen.



Plan 08
15 kontaktsmitterom på planet - 8 med dekontaminator

- Kontaktsmitterom med dekontaminator
- Kontaktsmitterom uten dekontaminator



Plan 09
14 kontaktsmutterom på planet - 7 med dekontaminator

- Kontaktsmutterom med dekontaminator
- Kontaktsmutterom uten dekontaminator



Plan 10
14 kontaktsmitterom på planet - 7 med dekontaminator

- Kontaktsmitterom med dekontaminator
- Kontaktsmitterom uten dekontaminator